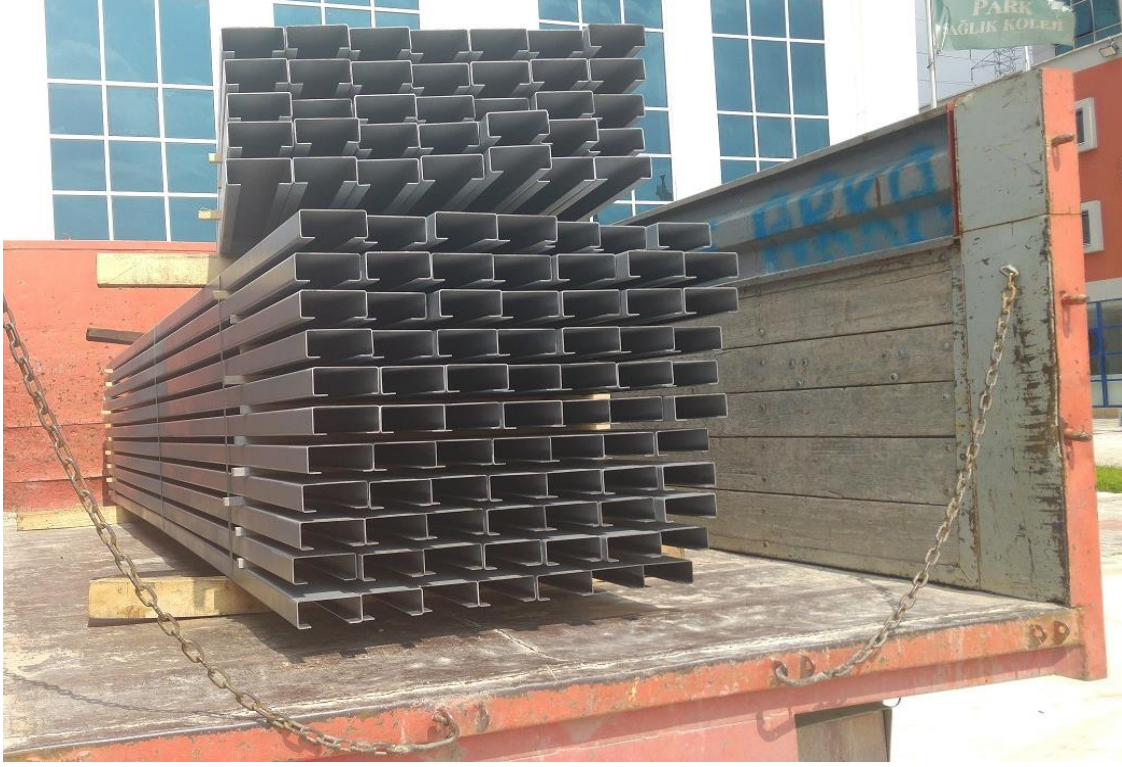
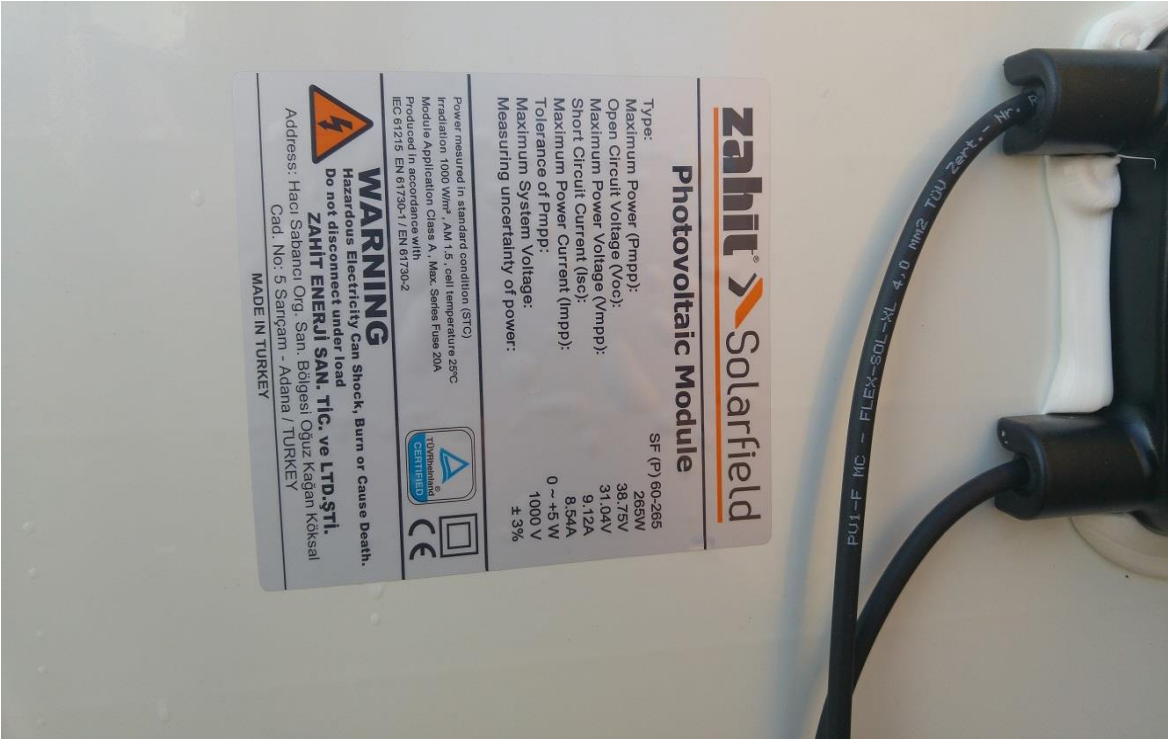


SÜÇEP/0001 "GÜNEŞ ESNAF İÇİN DOĞUYOR" PROJE UYGULAMA RESİMLERİ

































 **GOODWE**
your solar engine


Name: Grid- Tied PV Inverter
TYPE: GW20K-DT

Max. PV-generator power	20500W
PV-voltage range	250...1000V _{dc}
V _{max} PV	1000V _{dc}
I _{sc} PV	Pv1 27A _{dc} , Pv2 27A _{dc}
Rated DC voltage	640V _{dc}
MPPT voltage range	260...850V _{dc}
Max. DC current	Pv1 22A _{dc} , Pv2 22A _{dc}
Rated grid voltage	3/N/PE ~ 400/230V
Max. output current	30A _{ac}
AC-grid frequency	50/60Hz
Rated AC power	20kW
Power factor range	~1 Nominal power 0.9 _{cap} .. 0.9 _{ind}
Operating temperature range	-25...60°C
AC overvoltage-category	Category III
DC overvoltage-category	Category II
IP degree	IP65
Protective class	Class I


Grid-connected standard:
VDE-AR-N 4105, VDE0126-1-1, MEA&PEA, IEC61727,
En50438, G59/3, NRS097-2-1, AS4777 2/3,
ERDF-NOI-RES_13E



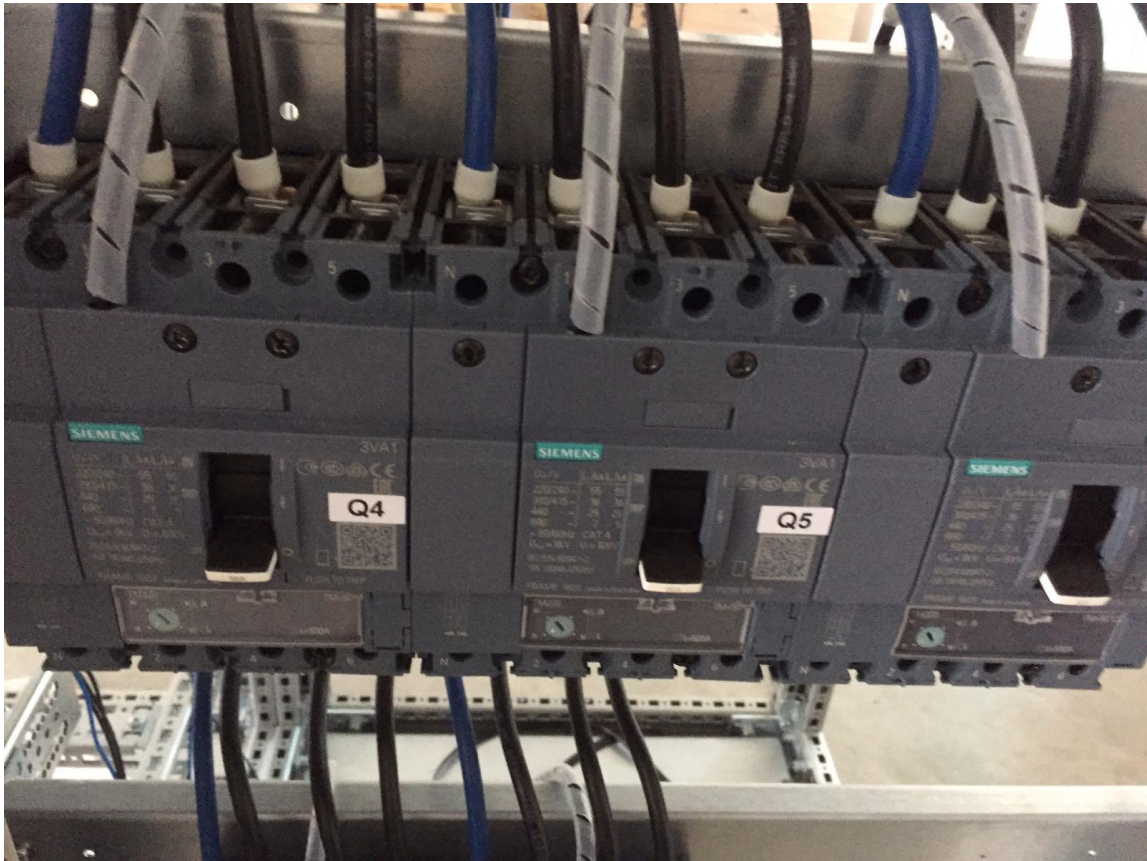
   

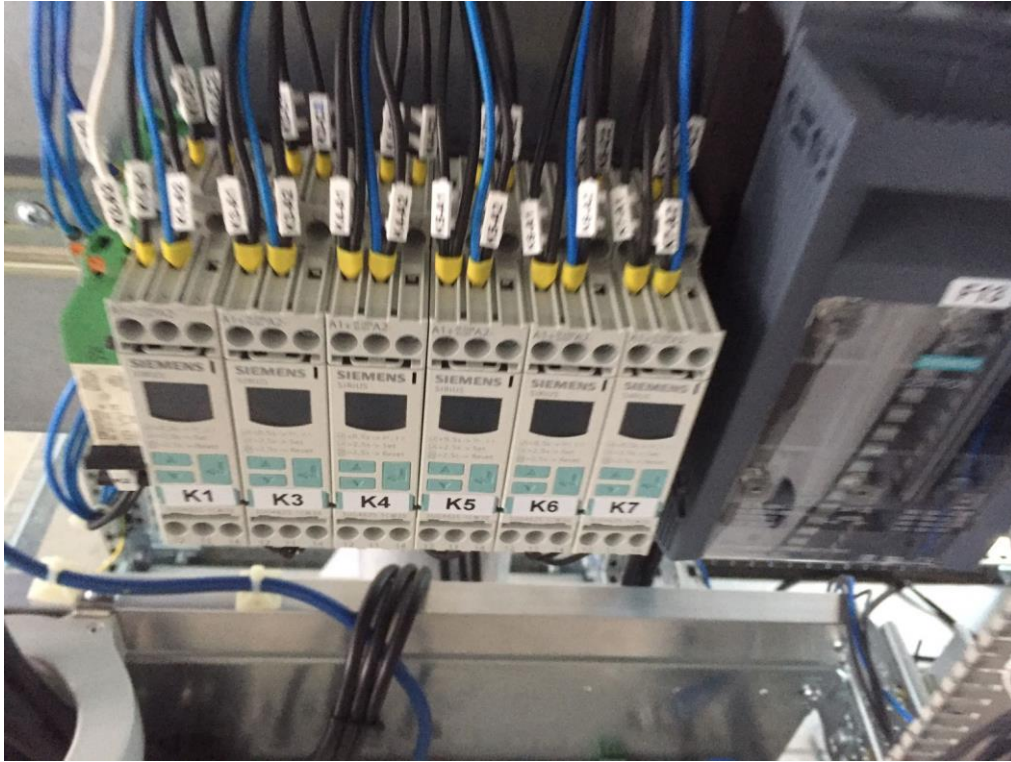
S/N:  1020KDTU158R0016

Check Code: **035990**
TEL: +86 512 6299 7998 EMAIL: service@goodwe.com.cn
ADD: NO.189 Kuntunshan Road, Suzhou New District, Jiangsu, China











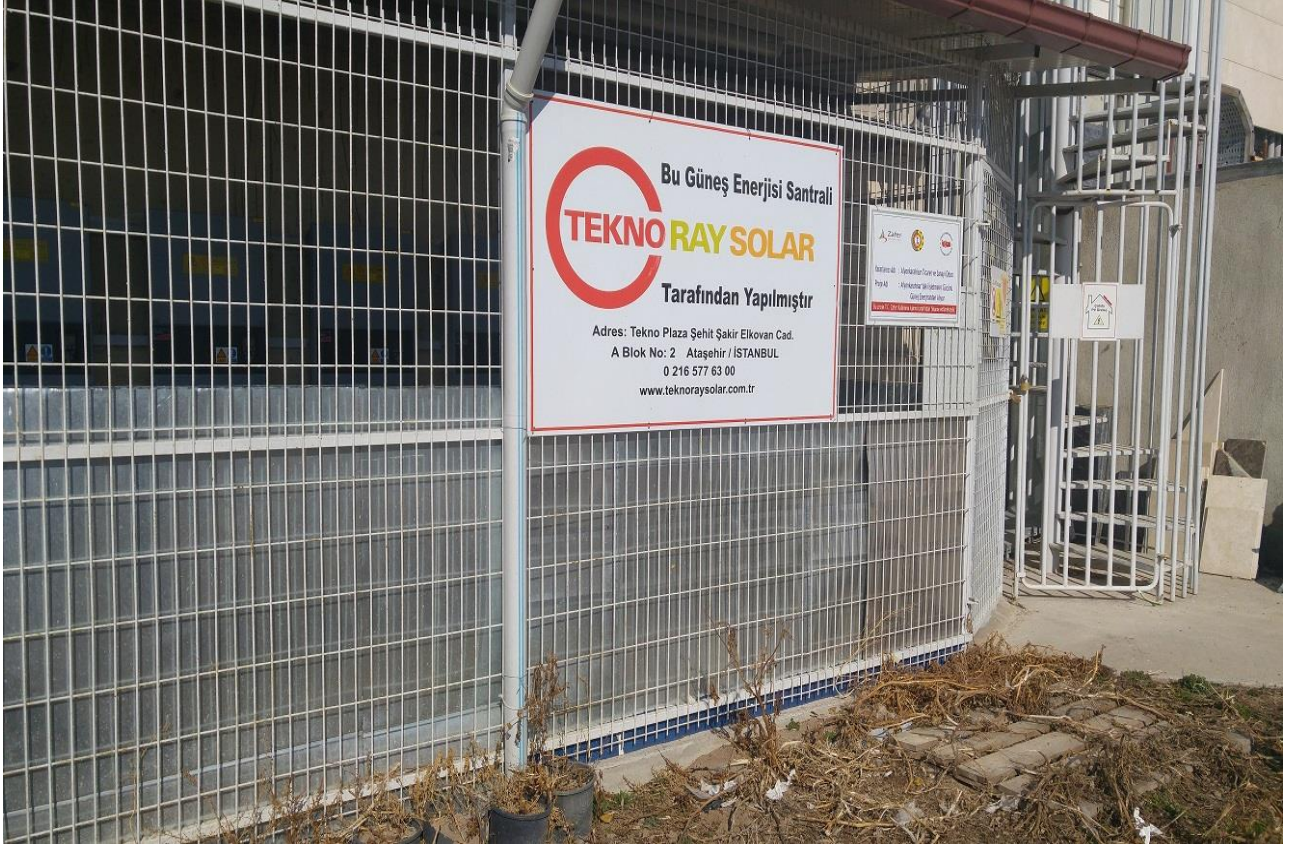


PROJE GÖRÜNÜRLÜK VE DİĞER ÇALIŞMALAR













OSMANGAZİ ELEKTRİK DAĞITIM A.Ş
GENEL MÜDÜRLÜĞÜ
SİSTEM İŞLETME



Sayı : 4313
Konu : Ön Kabul Görevlendirme (Afyon ESOB
(Çatı) GES)

13/11/2017

AFYONKARAHİSAR İL İŞLETME MÜDÜRLÜĞÜ

İlgi : 09/11/2017 tarihli ve 225 sayılı yazı

İlgi yazı ile, Afyonkarahisar İli, Merkez İlçesi, Akçin Köyü, 184 Ada, 4-5 parsellerde bulunan Afyon ESOB (Çatı) GES adlı üretim santralinin ön kabulünün yapılması talep edilmektedir.

Söz konusu elektrik üretim tesisinin ön kabulünün yapılabilmesi için İl İşletme Müdürlüğünüz bünyesinde görevli Cemal KILINÇ görevlendirilmiş olup, Bağlantı Anlaşmasına Çağrı Mektubunun bağlantı şartları doğrultusunda tesise ait verilerin son durum projesine göre CBS veri tabanına işlenerek ön kabulün yapılması, akabinde tesisin Geçici Kabule Hazır olduğuna dair yazının Geçici Kabule Hazır Tutanağı ile birlikte Genel Müdürlüğümüze gönderilmesi hususunda;

Gereğini rica ederiz.

e-İmza
Aytaç TÜRKER
Sistem İşletme Müdürü

e-İmza
Muzaffer YALÇIN
Direktör

Ek :GES Bilgileri (1 sayfa)

